

Técnica de lavagem das mãos

 Duração total do procedimento: 40-60 seg.



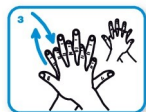
Molhe as mãos com água



Aplique sabão suficiente para cobrir todas as superfícies das mãos



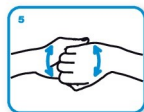
Esfregue as palmas das mãos, uma na outra



Palma direita sobre o dorso esquerdo com os dedos entrelaçados e vice versa



Palma com palma com os dedos entrelaçados



Parte de trás dos dedos nas palmas opostas com os dedos entrelaçados



Esfregue o polegar esquerdo em sentido rotativo, entrelaçado na palma direita e vice versa



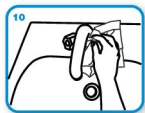
Esfregue rotativamente para trás e para a frente os dedos da mão direita na palma da mão esquerda e vice versa



Enxague as mãos com água



Seque as mãos com toalhete descartável



Utilize o toalhete para fechar a torneira se esta for de comando manual



Agora as suas mãos estão seguras.

Colabore na proteção de todos



Lave sempre as mãos com água e sabão após a visita!

Clostridioides difficile (Clostridium difficile)

O que deve saber

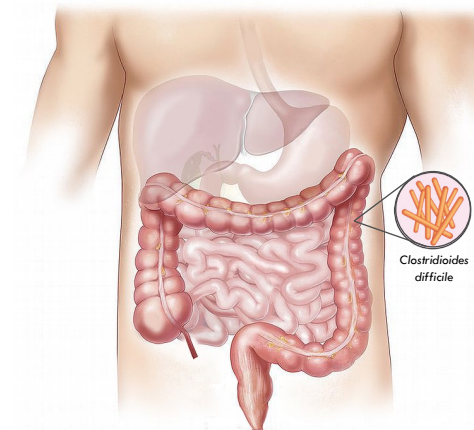
O que é?

É uma bactéria que se encontra no intestino de algumas pessoas saudáveis sem causar doença, pois a flora indígena (as “bactérias boas”) do intestino não deixa que se desenvolva.

Em doentes que tomam antibióticos, sobretudo os hospitalizados, a flora indígena morre e o *Clostridioides difficile* pode multiplicar-se e causar diarreia.

Lavar as mãos após a utilização dos sanitários e antes de preparar ou contactar com alimentos é uma medida simples mas muito importante para a proteção de toda a família.

Para informações adicionais, por favor, contacte a equipa de saúde.



CENTRO HOSPITALAR
UNIVERSITÁRIO
LISBOA NORTE. EPE

 HOSPITAL DE
SANTAMARIA

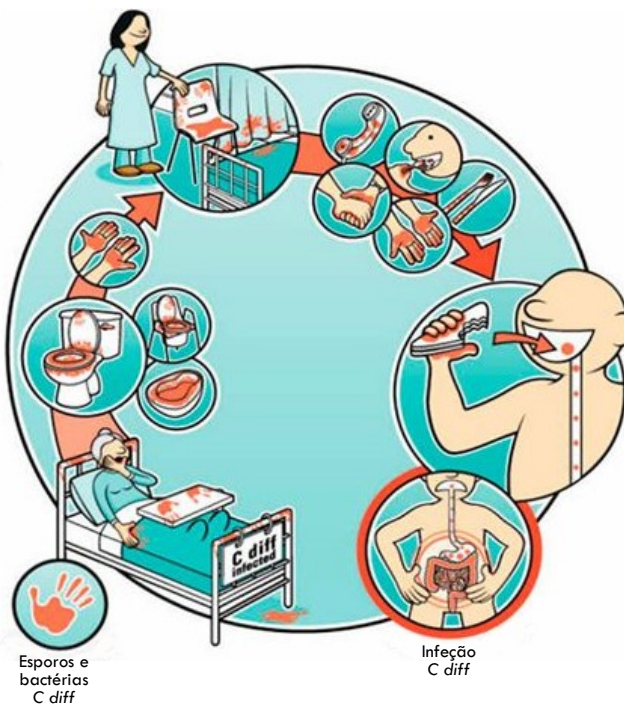
 Hospital
PulidoValente

GRUPO DE COORDENAÇÃO LOCAL

PROGRAMA DE PREVENÇÃO E CONTROLO DE INFEÇÕES E DE RESISTÊNCIA AOS ANTIMICROBIANOS

Como se transmite?

Nas pessoas infetadas e com diarreia, o *Clostridioides difficile* forma esporos que contaminam superfícies como camas e casas de banho (sanitas, manípulo do autoclismo, etc.).



Ao tocarem nessas superfícies, as pessoas contaminam as suas mãos, podendo infetar-se ou transmitir a doença a outros.

Ao comer ou tocar na boca sem lavar as mãos, as bactérias são ingeridas e chegam ao intestino podendo provocar infeção.

O que deve fazer quando visita um doente com *Clostridioides difficile*?



**LAVE AS MÃOS
COM ÁGUA E SABÃO
DEPOIS DA VISITA**

As soluções alcoólicas que existem à porta das enfermarias não são indicadas para as situações de infeção com esta bactéria.

Pode usar as soluções alcoólicas apenas **antes** da visita.

NÃO CONTACTE COM OS OUTROS DOENTES, FAMILIARES OU OBJETOS DESTES

Os doentes são mais suscetíveis à infeção por *Clostridioides difficile*. Ao contactar com eles, depois de contactar com o seu familiar, pode transmitir-lhes esta bactéria.

É necessário usar luvas, bata ou máscara?

Não as deve usar, a não ser que lhe seja pedido por razões especiais e que lhe expliquem como devem ser usadas.

Os profissionais de saúde usam bata e luvas ao cuidar do seu familiar porque cuidam de vários doentes e, deste modo, evitam a transmissão desta doença a esses doentes.

Se estiver a tomar antibióticos ou se cuidar de uma pessoa muito debilitada, informe o enfermeiro que lhe explicará como proceder.

A forma mais eficaz de proteger os outros e de se proteger é lavar as mãos com água e sabão.

Estive doente com *Clostridioides difficile*. Quais os cuidados a ter quando tiver alta?

Quando sair do hospital, poderá voltar à sua rotina normal, pois provavelmente já não terá diarreia. No entanto, existem alguns cuidados que deverá manter para não transmitir a doença a outros:

- Cumprir a prescrição médica corretamente (tomar os antibióticos até ao fim)
- Lavar as mãos frequentemente e sempre após a utilização dos sanitários e antes de contactar com alimentos
- Contactar o médico se voltar a ter diarreia e referir que teve infeção por *Clostridioides difficile*
- No caso de manter diarreia após a alta, limitar o contacto com outras pessoas até 48h após cessar a diarreia. Para mais esclarecimentos, contacte a equipa de enfermagem