

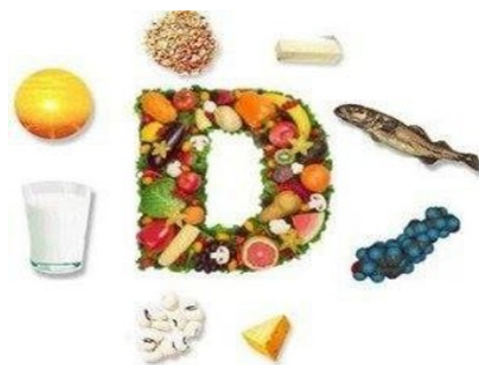
Fatores de risco?

- Hábitos alcoólicos;
- Uso prolongado de corticoides;
- Tabagismo;
- Menopausa precoce;
- Sedentarismo;
- História familiar de fratura osteoporótica.



Como prevenir a osteoporose?

- Prática de exercício físico regular;
- Exposição solar controlada (ajuda na produção de vitamina D);
- Alimentação saudável.



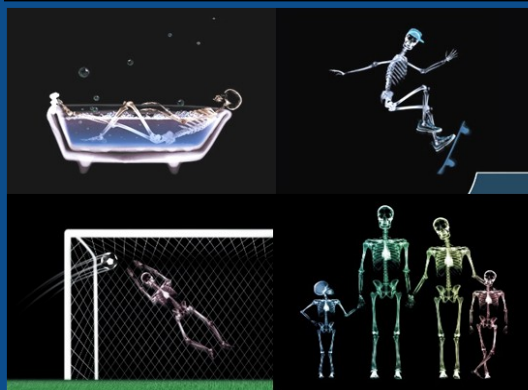
CONTACTOS

Telefone: 217805000

Telefone interno: extensão 53263

E-mail: imagiologia.secr@chln.min-saude.pt

*Viva em harmonia
com a Radiologia*



Fonte: Nick Veasey, 2016

LOCALIZAÇÃO E ACESSO AO SERVIÇO

HSM - Piso 1

Unidade de Técnicas de Reumatologia

HORÁRIO DE FUNCIONAMENTO

08:00 às 16:00 - 2ª a 6ª feira

CENTRO HOSPITALAR
UNIVERSITÁRIO
LISBOA NORTE, EPE



Hospital
PulidoValente

Av. Prof. Egas Moniz - 1649-035 Lisboa

Telefone: 217 805 000

contactcenter@chln.min-saude.pt

www.chln.pt

SERVIÇO DE IMAGIOLOGIA

DENSITOMETRIA



CENTRO HOSPITALAR
UNIVERSITÁRIO
LISBOA NORTE, EPE



Hospital
PulidoValente

- O que é a Densitometria?
- A realização do exame?
- O que é a perda de massa óssea (osteopenia)?
- O que é a osteoporose?
- Como surge a osteoporose?
- Fatores de risco?
- Como prevenir a perda de massa óssea?

O que é a Densitometria?

Densitometria é um exame radiológico que mede com rapidez e precisão a densidade óssea.

O exame permite:

- Avaliar o grau de osteoporose;
- Indicar a probabilidade de fratura;
- Obter a curva da perda de massa óssea ao longo do tempo;
- Auxiliar o tratamento médico.

A realização do exame?

Se tiver exames anteriores realizados fora do CHLN, traga-os consigo.

Chegando à Unidade de Técnicas de Reumatologia no piso 1 do CHULN-HSM, dirija-se à máquina de senhas em frente à porta, retirando uma senha D. Com essa senha vai ser chamado pelos administrativos, de modo a que seja dada a sua presença.

Posteriormente, é chamado à sala de exame, onde será recebido por um Técnico de Radiologia que o irá encaminhar para o vestiário para retirar a roupa e outros objetos que possam prejudicar o exame, vestindo em seguida uma bata.

O Técnico de Radiologia irá efetuar a medição do seu peso e altura e realizar-lhe um pequeno questionário antes de iniciar o exame.

O exame é realizado num equipamento que se chama osteodensitómetro, com recurso a uma baixa dose de radiação X.

Consiste na aquisição de imagens da coluna lombar e da anca, podendo em situações excecionais ou por indicação médica, adquirir-se imagens do antebraço.

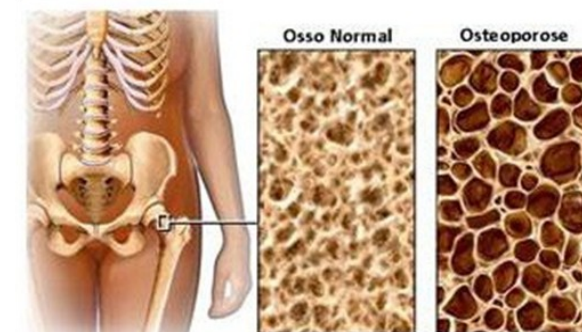


O que é a perda de massa óssea (osteopenia)?

É uma diminuição da densidade mineral óssea que a agravar-se, poderá evoluir para osteoporose.

O que é a osteoporose?

É uma doença óssea caracterizada pela diminuição da resistência dos ossos, tornando-os vulneráveis a fraturas.



Fonte: Fisioinforma, 2016

Como surge a osteoporose?

- Naturalmente com o envelhecimento sendo mais frequente no sexo feminino pós menopausa;
- Doenças metabólicas (ex. hipertireoidismo não tratado);
- Doença inflamatória do intestino (ex. doença de Crohn);
- Doença hepática crónica (ex. cirrose);
- Utilização crónica de medicamentos (ex. corticoides);
- Outras causas diversas (ex. má absorção intestinal).