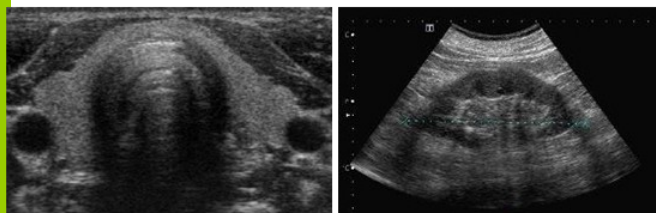
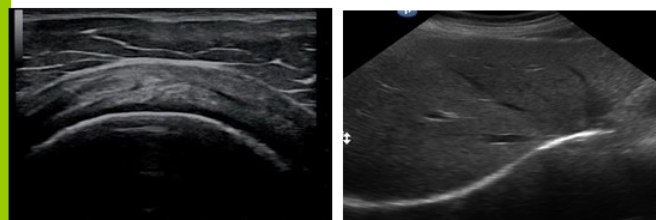


Exemplos de imagens de Ecografia



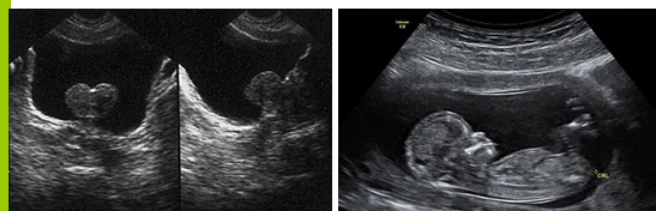
Tiróide

Renal



Ombro

Fígado



Vesical e Prostática

Obstétrica

Depois do exame:

O exame e o relatório são realizados pelo **Médico Radiologista ou Neuroradiologista.**

O exame com relatório irá estar no sistema informático do CHULN no dia da sua consulta (e / ou após 10 dias úteis).

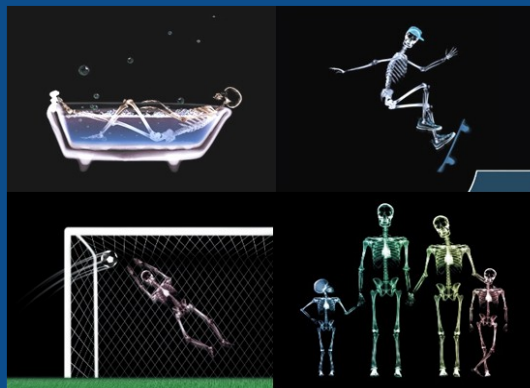
CONTACTOS

Telefone: 217805104 / 217805085

Telefone interno: extensão 51228

E-mail: imagiologia.secr@chln.min-saude.pt

*Viva em harmonia
com a Radiologia*



Fonte: Nick Veasey, 2016

LOCALIZAÇÃO E ACESSO AO SERVIÇO

HSM - Piso 2

Elevadores 11 e 12

HORÁRIO DE FUNCIONAMENTO

24 h / dia

CENTRO HOSPITALAR
UNIVERSITÁRIO
LISBOA NORTE, EPE



Hospital
PulidoValente

SERVIÇO DE IMAGIOLOGIA

ECOGRAFIA



Av. Prof. Egas Moniz - 1649-035 Lisboa

Telefone: 217 805 000

contactcenter@chln.min-saude.pt

www.chln.pt

CENTRO HOSPITALAR
UNIVERSITÁRIO
LISBOA NORTE, EPE



Hospital
PulidoValente

- **O que é a Ecografia?**

- **Antes do exame?**

- **A realização do exame?**

- **Depois do exame?**

O que é a Ecografia?

A ecografia utiliza ultrassons emitidos por uma sonda e transmitidos através dos tecidos que os refletem para formar uma imagem da região examinada.

Antes do exame?

Se tiver exames anteriores realizados fora do CHULN traga-os consigo.

Chegando ao Serviço de Imagiologia, dirija-se à receção de modo a que seja dada a sua presença, cumprindo com as indicações da preparação escritas na folha de marcação.

Depois é chamado à sala de Ecografia onde será solicitado para despir a roupa e retirar objetos que possam interferir (ex: fios, brincos) da região a estudar.



A realização do exame?

Os procedimentos gerais de um exame de ecografia são os seguintes:

1. Na região a estudar, deve remover a roupa, metais, e qualquer tipo de creme, perfume, pó talco ou desodorizante que possa causar artefactos na imagem.
2. Será deitado numa marquesa numa sala com pouca luz para facilitar a leitura das imagens.
3. Um gel será aplicado sobre a pele para permitir a transmissão dos ultrassons.
4. O exame fornece imagens em movimento, controladas através de um ecrã.

