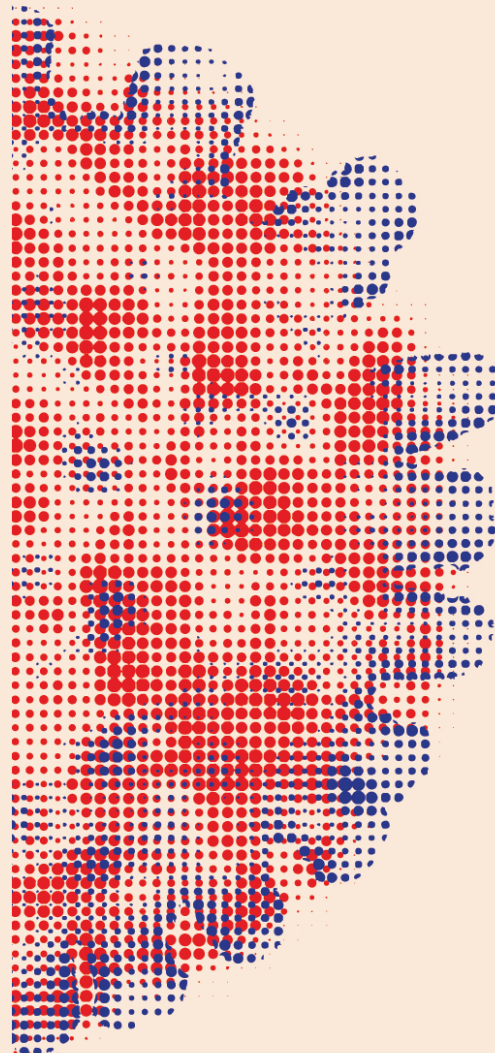


SEMINÁRIO

10 anos DE SINAVE NA ULSSM



2 de julho | 09h às 13h

Auditório do Centro de Saúde Sete Rios

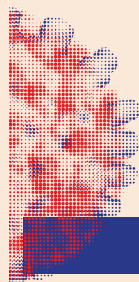
Participação gratuita, sujeita a inscrição prévia

INSCRIÇÕES



ORGANIZAÇÃO: UNIDADE DE SAÚDE PÚBLICA DA ULSSM, EM COLABORAÇÃO COM A UNIDADE LOCAL DE PREVENÇÃO E CONTROLO DE INFEÇÕES E DE RESISTÊNCIA AOS ANTIMICROBIANOS (UL-PPCIRA) DA ULSSM E COM O CENTRO DE DIAGNÓSTICO PNEUMOLÓGICO (CDP) DR. RIBEIRO SANCHES

SEMINÁRIO
10
anos
DE SINAVE
NA ULSSM



PROGRAMA

2 de julho | 09h às 13h

Auditório do Centro de Saúde Sete Rios

- 9:00 - 9:15** Receção dos participantes
- 9:15 - 9:30** **Sessão de abertura**
Afonso Moreira | Unidade de Saúde Pública da ULSSM
Guilherme Quinaz Romana | Direção Clínica dos Cuidados de Saúde Primários da ULSSM
Rui Tato Marinho | Direção Clínica dos Cuidados de Saúde Hospitalares da ULSSM
- 9:30 - 10:00** **O retrato atual da Vigilância Epidemiológica**
Moderação: *Afonso Moreira* | Unidade de Saúde Pública da ULSSM
Miguel Arcanjo Teixeira | Unidade de Saúde Pública da ULSSM
- 10:00 - 10:30** **A luta contra a Tuberculose: rastreios e projeto Dose Personalizada**
Moderação: *António Carlos Silva* | Delegação Regional de Saúde de LVT da DGS
Luís Coelho | Centro de Diagnóstico Pneumológico Dr. Ribeiro Sanches da ULSSM
Ana Fortes | Unidade de Saúde Pública da ULSSM
Ana Bicho | Unidade de Saúde Pública da ULS Amadora/Sintra
- 10:30 - 11:00** Pausa para café
- 11:00 - 12:00** **Sarampo - articulação na resposta a emergências de Saúde Pública**
Moderação: *Margarida Paixão* | Unidade de Saúde Pública da ULSSM
Carla Mimoso Santos | UL-PPCIRA da ULSSM
Ema Sacadura Leite | Serviço de Saúde Ocupacional da ULSSM
Ana Dinis | Delegação Regional de Saúde de LVT da DGS
Mar Mateus Costa | Unidade de Saúde Pública da ULSSM
- 12:00 - 12:05** Pausa ativa
- 12:05 - 12:45** **Uma Só Saúde: o exemplo da gripe aviária (H5N1)**
Moderação: *Vasco Ricoca Peixoto* | Unidade de Saúde Pública da ULSSM
Constança Pinto Carvalho | Unidade de Saúde Pública da ULS do Oeste
Matilde Ourique | Unidade de Saúde Pública da ULSSM
- 12:45 - 13:00** **Considerações Finais e sessão de encerramento**
Teresa Pestana Gonçalves | Unidade de Saúde Pública da ULSSM
Pedro Pinto Leite | Direção-Geral da Saúde
Carlos das Neves Martins | Conselho de Administração da ULSSM