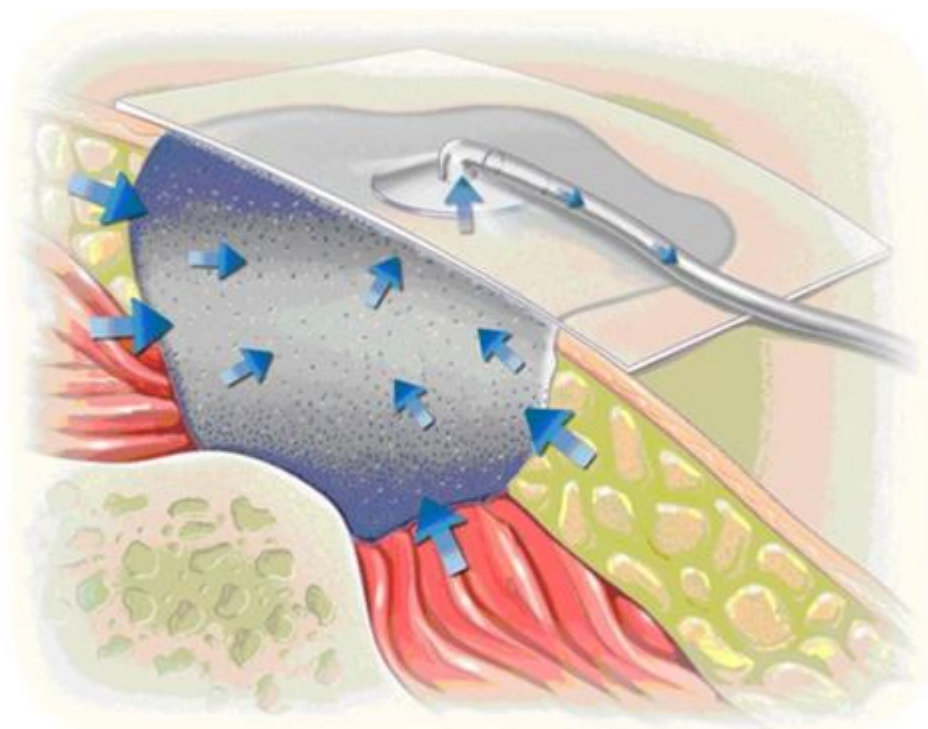




UNIDADE LOCAL DE SAÚDE
SANTA MARIA

CENTRO DE
FORMAÇÃO

Acreditado pela ACSS processo de renovação n.º 015/19-10-2000 e despacho ministerial de 26-01-2001
Entidade equiparada a certificada pela DGERT, de acordo com o artigo 4º da Portaria n.º 851/2010 de 6-09-2010
Entidade Certificada pela QEC cumprindo os requisitos da Norma NP ISO 21001:2020



TERAPIA POR PRESSÃO NEGATIVA EM FERIDAS COMPLEXAS

DATA | 17 de outubro de 2025

HORÁRIO | Das 08:30 às 13:30 horas

LOCAL | Cirurgia Experimental, Piso 9 Elev. 9 e 10

DESTINATÁRIOS | Enfermeiros da ULSSM

Prazo limite de Inscrição | 25 de setembro de 2025

Inscrição | [Intranet Centro de Formação da ULSSM](https://formacao.chln.min-saude.pt/Inscricoes/Candidaturas/Secretaria.aspx?idCaracterizacao=966) ou <https://formacao.chln.min-saude.pt/Inscricoes/Candidaturas/Secretaria.aspx?idCaracterizacao=966>

Publicação de Lista de Seleccionados | 1 de outubro de 2025

(publicada na Intranet / Links Úteis / Formação / Curso)

Coordenação organização:
Direção de Enfermagem-GFIE

e

CENTRO DE
FORMAÇÃO

Telefone: 21 780 51 08
centro.formacao@ulssm.min-saude.pt





TERAPIA POR PRESSÃO NEGATIVA EM FERIDAS COMPLEXAS

OBJETIVOS

Ao finalizar esta ação de formação, os participantes deverão estar aptos a:

- Identificar o processo de resposta cicatricial à terapia de feridas por pressão negativa
- Identificar as situações em que há indicação e contra-indicação para o tratamento
- Conhecer os dispositivos e os materiais adequados para as várias situações
- Utilizar em prática simulada os dispositivos disponíveis na ULSSM

DESTINATÁRIOS

Enfermeiros da ULSSM

METODOLOGIA PEDAGÓGICA

Método expositivo e ativo, análise de estudos de caso e prática simulada em modelos.

CERTIFICAÇÃO

Emissão de Certificado de Formação mediante cumprimento dos seguintes requisitos:

Assiduidade – Frequência de 100% carga horária total;

Avaliação – Avaliação final positiva.

COORDENADORES E/OU FORMADORES

Formadores Internos

PROGRAMA

- Terapia de feridas por pressão negativa:
 - Conceito
 - Efeitos no leito da ferida
 - Indicações e contraindicações
 - Metodologias de utilização
- Dispositivos e materiais existentes na ULSSM - adequação às situações clínicas

INFORMAÇÕES GERAIS

DATA | 14 de outubro de 2025

HORÁRIO | Das 08:30 às 13:30 horas

PRAZO DE INSCRIÇÃO | 25 de setembro de 2025

INSCRIÇÃO | [Intranet Centro de Formação da ULSSM](https://intranet.min-saude.pt/Inscricoes/Candidaturas/Secretaria.aspx?idCaracterizacao=966) ou <https://formacao.chln.min-saude.pt/Inscricoes/Candidaturas/Secretaria.aspx?idCaracterizacao=966>

PUBLICAÇÃO DA LISTA DE SELECIONADOS |

1 de outubro de 2025

(publicada na Intranet / Links Úteis / Formação / Curso)

CARGA HORÁRIA | 5 Horas

LOCAL | Cirurgia Experimental, Piso 9 Elev. 9 e 10