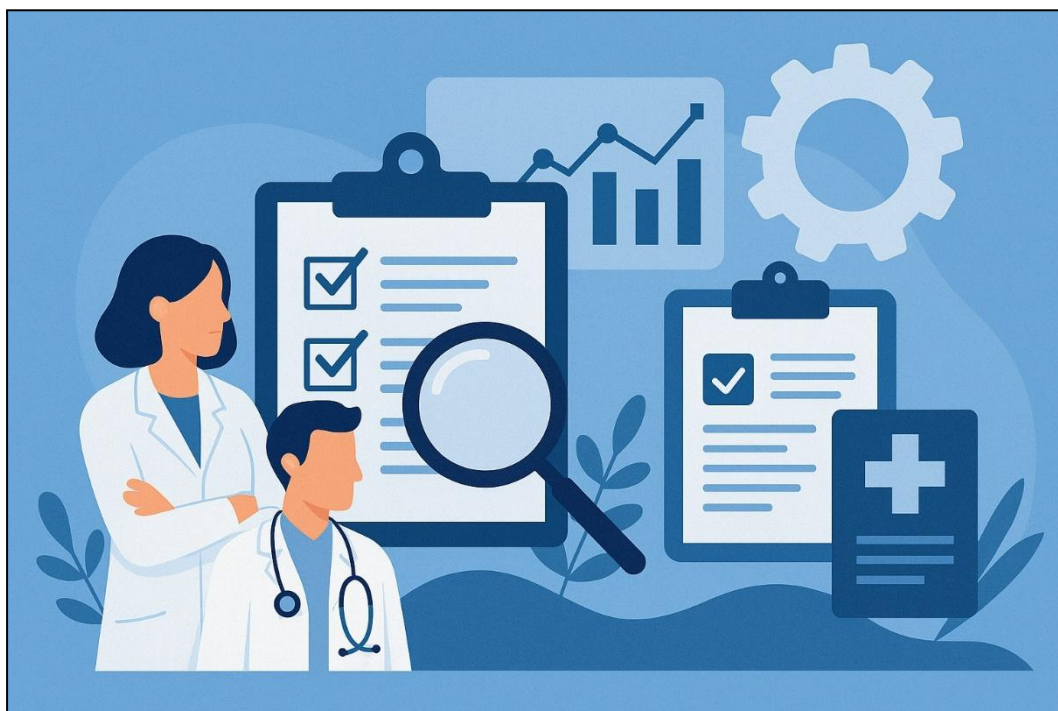




UNIDADE LOCAL DE SAÚDE
SANTA MARIA

CENTRO DE
FORMAÇÃO

Acreditado pela ACSS processo de renovação n.º 015/19-10-2000 e despacho ministerial de 26-01-2001
Entidade equiparada a certificada pela DGERT, de acordo com o artigo 4º da Portaria n.º 851/2010 de 6-09-2010
Entidade Certificada pela QEC cumprindo os requisitos da Norma NP ISO 21001:2020



Fundamentos de Auditoria em Ambiente Hospitalar e Cuidados de Saúde Primários

DATA | 3, 6, 9, 11, 18 e 25 de março de 2026

HORÁRIO | Das 09:00 às 12:30 horas

LOCAL | Dia 03-03-2026 - Sala n.º 3 do Centro de Formação da ULS Santa Maria, Campus HSM

Dia 06-03-2026 - Sala Antigos Alunos FMUL no piso 1, elevador 6, Campus HSM

Dias 09, 11, 18 e 25-03-2026 - Sala n.º 3 do Centro de Formação da ULS Santa Maria, Campus HSM

DESTINATÁRIOS | Profissionais das áreas clínicas (preferencialmente) e não clínicas da ULS Santa Maria, nomeadamente: Médicos, Enfermeiros, Administradores Hospitalares, Técnicos Superiores de Diagnóstico e Terapêutica, Técnicos Superiores, Técnicos Superiores de Saúde, Assistentes Sociais, Farmacêuticos e Assistentes Técnicos.

Prazo limite de Inscrição | 20 de fevereiro de 2026

Inscrição | [Intranet Centro de Formação da ULSSM](#) ou <https://formacao.chln.min-saude.pt/Inscricoes/Candidaturas/Secretaria.aspx?idCaracterizacao=1196&idAccao=2088>

Publicação de Lista de Seleccionados | 24 de fevereiro de 2026

(publicada na Intranet / Links Úteis / Formação / Curso)

Coordenação organização:

Serviço da Qualidade

e

CENTRO DE
FORMAÇÃO

Telefone: 21 780 51 08
centro.formacao@ulssm.min-saude.pt





Fundamentos de Auditoria em Ambiente Hospitalar e Cuidados de Saúde Primários

OBJETIVOS

Ao finalizar esta ação de formação, os participantes deverão estar aptos a:

- Compreender o enquadramento teórico das Auditorias Internas da Qualidade, incluindo conceitos fundamentais, princípios de auditoria e diferenças entre auditoria e auditoria clínica;
- Aplicar os princípios da gestão de um programa de auditorias;
- Preparar e conduzir uma auditoria interna;
- Elaborar e comunicar o relatório de auditoria, assegurando a clareza, rigor e imparcialidade das conclusões.
- Acompanhar o processo pós-auditoria.

DESTINATÁRIOS

Profissionais das áreas clínicas (preferencialmente) e não clínicas da ULS Santa Maria, nomeadamente: Médicos, Enfermeiros, Administradores Hospitalares, Técnicos Superiores de Diagnóstico e Terapêutica, Técnicos Superiores, Técnicos Superiores de Saúde, Assistentes Sociais, Farmacêuticos e Assistentes Técnicos.

METODOLOGIA PEDAGÓGICA

Método Expositivo, Interrogativo e Ativo.

CERTIFICAÇÃO

Emissão de Certificado de Formação mediante cumprimento dos seguintes requisitos:

Assiduidade – Frequência de 85% carga horária total; em que 10% de faltas justificadas e 5% de faltas injustificadas.

Avaliação – Avaliação final positiva.

COORDENADOR

Vanessa Pereira Gouveia

FORMADOR

Vanessa Pereira Gouveia

INFORMAÇÕES GERAIS

DATAS | 3, 6, 9, 11, 18, e 25 de março de 2026

HORÁRIO | Das 09:00 às 12:30 horas

PRAZO DE INSCRIÇÃO | 20-02-2026

INSCRIÇÃO | [Intranet Centro de Formação da ULSSM](https://intranet.ulssm.min-saude.pt/Inscricoes/Candidaturas/Secretaria.aspx?idCaracterizacao=1196&idAcao=2088) ou <https://formacao.chln.min-saude.pt/Inscricoes/Candidaturas/Secretaria.aspx?idCaracterizacao=1196&idAcao=2088>

PUBLICAÇÃO DA LISTA DE SELECIONADOS |

24-02-2026

(publicada na Intranet / Links Úteis / Formação / Curso)

CARGA HORÁRIA | 21 Horas

LOCAL |

Dia 03-03-2026 - Sala n.º 3 do Centro de Formação da ULS Santa Maria, Campus HSM

Dia 06-03-2026 - Sala Antigos Alunos FMUL no piso 1, elevador 6, Campus HSM

Dias 09, 11, 18 e 25-03-2026 - Sala n.º 3 do Centro de Formação da ULS Santa Maria, Campus HSM

PROGRAMA DO CURSO EM ANEXO



Fundamentos de Auditoria em Ambiente Hospitalar e Cuidados de Saúde Primários

PROGRAMA

Fundamentos (teórico)

- Enquadramento teórico na temática da Qualidade em Saúde
- Sistema de Gestão da Qualidade
- A Auditoria Interna como ferramenta de controlo do S.G.Q.
- Modelo de melhoria contínua (PDCA) e a Auditoria Interna
- ISO 19011:2019 Linhas de Orientação para auditorias a Sistemas de Gestão Termos e definições
- Princípios de auditoria
 - Integridade
 - Apresentação justa
 - Cuidado profissional
 - Confidencialidade
 - Independência
 - Abordagem baseada em evidências
- Diferença entre Auditoria e Auditoria Clínica
- Tipos de auditoria quanto a entidades promotoras
- Tipos de auditoria quanto ao âmbito

Gestão de um programa de auditorias (teórico)

- Generalidades
 - Estabelecimento de objetivos do programa de auditorias
 - Estabelecimento do programa de auditorias
 - Competência do responsável pelo programa de auditorias
 - Estabelecimento da extensão do programa de auditorias
 - Avaliação de Riscos do programa de auditorias
 - Estabelecimento de procedimentos para o programa de auditorias
 - Identificação de recursos
- Implementação do programa de auditorias
 - Generalidades
 - Definição de objetivos, âmbito e critérios de cada auditoria
 - Seleção dos métodos de auditoria
 - Seleção dos membros da equipa auditora
 - Atribuição de responsabilidades
 - Gestão dos resultados

Coordenação organização:

Serviço da Qualidade

e

CENTRO DE
FORMAÇÃO

Telefone: 21 780 51 08
centro.formacao@ulssm.min-saude.pt





Acreditado pela ACSS processo de renovação n.º 015/19-10-2000 e despacho ministerial de 26-01-2001
Entidade equiparada a certificada pela DGERT, de acordo com o artigo 4º da Portaria n.º 851/2010 de 6-09-2010
Entidade Certificada pela QEC cumprindo os requisitos da Norma NP ISO 21001:2020

PROGRAMA

- Gestão e manutenção dos registos
- Monitorização do programa de auditorias
- Revisão e melhoria do programa de auditorias
- Desenvolvimento do processo interno de Auditorias Internas da Qualidade

Realização de auditoria (teórico)

- Generalidades
- Preparação das atividades de auditoria
- Criação de checklist de auditoria
- Condução das atividades de auditoria
- Técnicas de Auditoria
 - Revisão documental
 - Entrevista
 - Observação direta
 - Inspeção de produtos ou serviços
 - Avaliação de recursos
- Preparação e distribuição do relatório de auditoria
- Encerramento da auditoria
- Seguimento da auditoria
- Competência e avaliação dos auditores

Avaliação

Coordenação organização:

Serviço da Qualidade

e

CENTRO DE
FORMAÇÃO

Telefone: 21 780 51 08
centro.formacao@ulssm.min-saude.pt

